

ENADE 2015

meu
ENADE
é **CiNCO**

Faça
também
por você.



**Confira algumas questões e
o seu significado**



O curso propiciou experiências de aprendizagem inovadora?

Apesar de ser confuso, a resposta é simples... Se durante o seu curso você fez estudo de caso sobre assuntos da área, fez mapa conceitual ou participou de jogos que melhorassem a metodologia de ensino, pronto! Você já sabe como responder essa pergunta.



No curso você teve oportunidade de trabalhar em equipe?

Lembra aqueles trabalhos em grupo, que você preparava slides, cada um falava sua parte e no fim ganhavam um 10? Então, você já fez e muitos nesses anos.



O curso possibilitou aumentar a capacidade de reflexão e argumentação?

Nos primeiros períodos ler, refletir, analisar e discutir foram os verbos mais frequentes na sua vida, não é? Foi a partir de discussões em sala ou debates que fizeram com que você seja mais crítico. Ou seja, essa resposta você tira de letra.

O curso promoveu o desenvolvimento da sua capacidade de pensar criticamente, análise e reflexão sobre soluções para problemas da sociedade?

Algumas questões são parecidas mesmo, mas cada uma tem sua diferença. Nesse caso, se o curso te mostrou que é preciso sair da zona de conforto e pensar em soluções para dificuldades, como por exemplo no seu bairro.

Os planos ensino apresentados pelos professores contribuíram para seus estudos e aprendizagem?

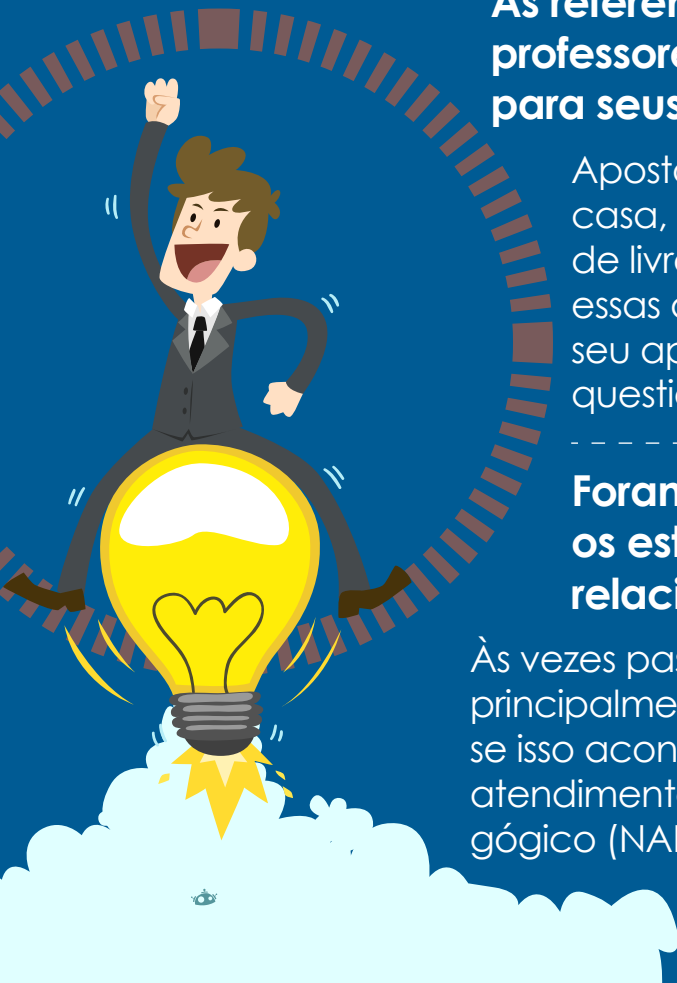
Você se lembra dos primeiros dias de aula? O professor fala dos assuntos que seriam tratados no período e a forma como iriam ser apresentados? Esse é plano de ensino. Ele facilitou a forma de você aprender os conteúdos? Então ele foi importante para que você aprendesse.

As referências bibliográficas indicadas pelos professores nos planos de ensino contribuíram para seus estudos e aprendizagem?

Aposto que você tem diversas apostilas em casa, acertei? Todas elas são parte do acervo de livros que você leu da biblioteca, ou seja, se essas apostilas e livros foram de relevância para seu aprendizado, não tem como errar essa no questionário.

Foram oferecidas oportunidades para os estudantes superarem dificuldades relacionados ao processo de formação?

Às vezes passamos por momentos de dúvida, principalmente sobre o curso que escolhemos, se isso acontecer a UniNorte disponibiliza o atendimento no Núcleo de Apoio Psicopedagógico (NAPP).



A coordenação do curso esteve disponível para a orientação acadêmica dos estudantes?

Sempre que você precisou de alguma coisa da coordenação do seu curso você conseguiu o que queria? Se sim, a essa pergunta é a mais fácil de todas.

O curso exigiu de você organização e dedicação frequente aos estudos?

Resposta fácil essa, não é? Você precisou estar com todas as apostilas e conteúdos possíveis para que na semana de prova você tivesse tudo organizado na mente.

Foram oferecidas oportunidades para os estudantes participarem de programas, projetos ou atividades de extensão universitária?

O curso de inglês LEP é um programa de extensão da UniNorte, simpósios e palestras promovidos pela coordenação também se encaixam nessa pergunta, se você participou de ações assim, a resposta está a um clique.

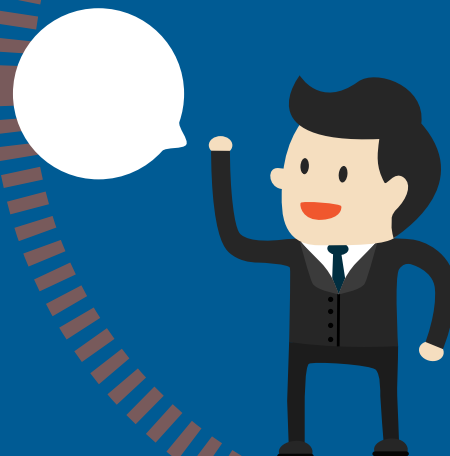


Foram oferecidas oportunidades para os estudantes participarem de projetos de iniciação científica e de atividades que estimularam a investigação acadêmica?

Sabe o seu trabalhoso TCC? Ele é o seu melhor projeto de iniciação científica.

Os estudantes participaram de avaliações periódicas do curso (disciplinas, atuação dos professores e infraestrutura)?

Lembra que todo fim de semestre você avaliou os professores? Disse o que faltava na sua unidade e o poderia ser melhorado? Então, isso foi realizado pela Comissão Permanente de Avaliação.

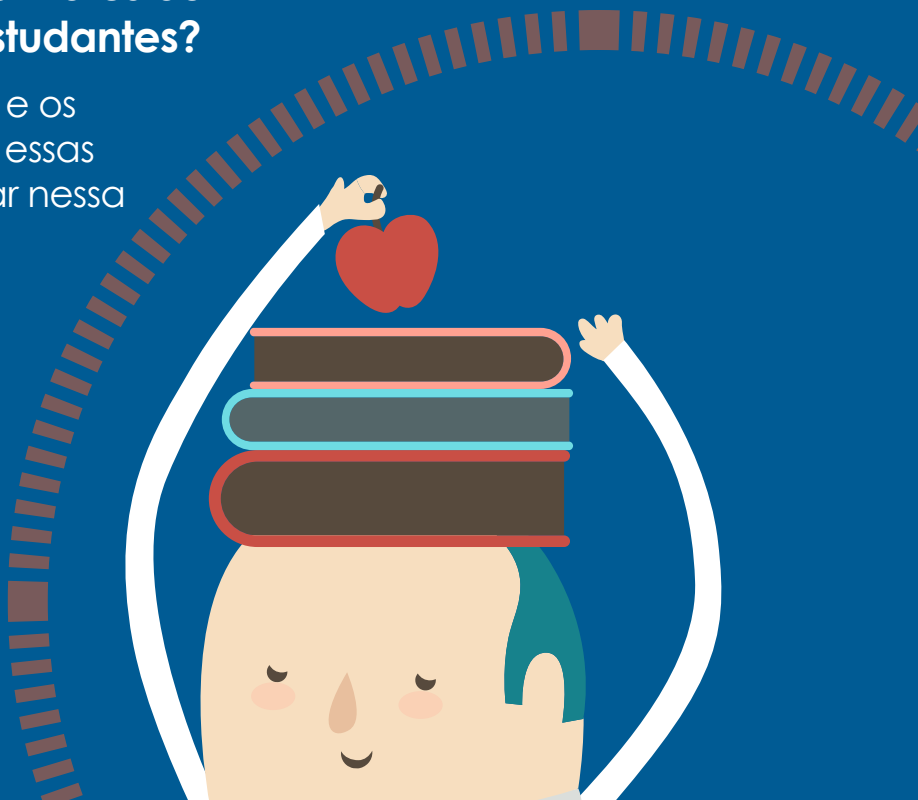



As avaliações da aprendizagem realizadas durante o curso foram compatíveis com os conteúdos ou temas trabalhados pelos professores?

Sempre nas suas provas ou mesmo no provão, o conteúdo apresentado estava de acordo com o que o professor falou ou passou pelo Sicanet? Se tudo foi relacionado, nem pense duas vezes, você já sabe a resposta.

O curso disponibilizou monitores ou tutores para auxiliar os estudantes?

O seu representante de sala e os mobilizadores do Enade são essas pessoas. Não tem como errar nessa não é mesmo?





Essas são algumas dicas de como se dar bem no questionário do Enade. Agora você só precisa se sair muito bem no Exame e fazer valer a pena o esforço desses anos com a nota 5!



UNINORTE

LAUREATE INTERNATIONAL UNIVERSITIES

www.uninorte.com.br

3212-5000